

# KOMATSU

## **PC210-11** **PC210LC-11** **PC210NLC-11**

*Motor enligt EU steg V*

**HYDRAULISK GRÄVMASKIN**



PC210

**MOTORSTYRKA**

123 kW / 167 Hk @ 2.000 v/minut

**TJÄNSTEVIKT**

PC210-11: 22.120 - 23.460 kg  
PC210LC-11: 22.450 - 24.110 kg  
PC210NLC-11: 22.400 - 23.830 kg

**SKOPKAPACITET**

max. 1,69 m<sup>3</sup>

# En översikt

PC210/LG/NLG-11



## MOTORSTYRKA

123 kW / 167 Hk @ 2.000 v/minut

## TJÄNSTEVIKT

PC210-11: 22.120 - 23.460 kg  
PC210LC-11: 22.450 - 24.110 kg  
PC210NLC-11: 22.400 - 23.830 kg

## SKOPKAPACITET

max. 1,69 m<sup>3</sup>



## EXCEPTIONELL ANVÄNDBARHET OCH MILJÖPRESTANDA

### *Kraftfull och miljövänlig*

- Motor enligt EU steg V
- Justerbar tomgångsavstängning
- Komatsus bränslebesparande teknik

### *Förstklassig komfort*

- Fullt luftfjädrad förarstation
- Låg ljudnivå
- Stor widescreen-skärm med hög upplösning

### *Maximal effektivitet*

- Ökad produktivitet
- Inbyggd mångsidighet och överlägsen produktivitet
- Förbättrad motorstyrning
- Ännu effektivare hydraulik
- Integrerad redskapsstyrning (Komatsu Integrated Attachment Control, KIAC)

### *Säkerhet först*

- Komatsu SpaceCab™ förarhytt
- KomVision kamerasystem
- Neutral positions givare

### *Kvalitet du kan lita på*

- Komponenter med Komatsu-kvalitet
- Omfattande nätverk för support

### *KOMTRAX*

- Trådlöst Komatsu övervakningssystem
- 3G mobilkommunikation
- Integrerad kommunikationsantenn
- Mer driftdata och rapporter



Ett underhållsprogram  
för Komatsu kunder

# Kraftfull och miljövänlig



## Högre produktivitet

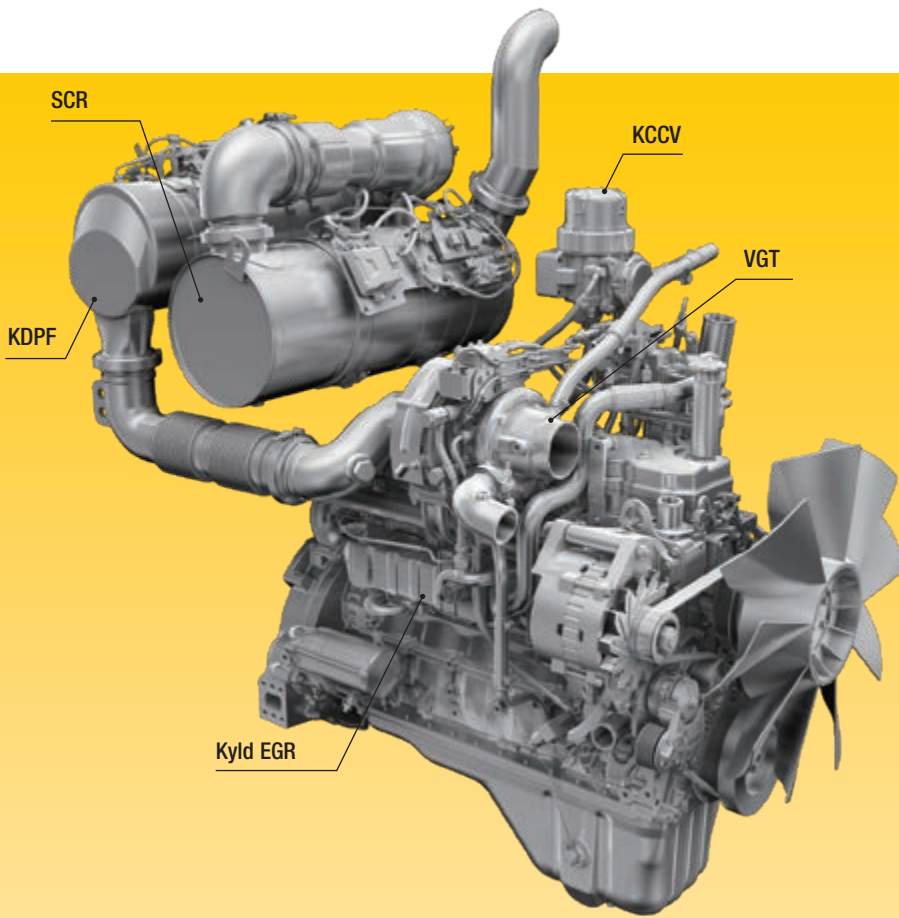
PC210-11 är rask och exakt. Den är utrustad med en kraftfull Komatsu EU Stage V-motor, Komatsus Closed Center Load Sensing (CLSS) hydrauliksystem och Komatsus förstaklass-komfort för att ge snabba reaktioner och oöverträffad produktivitet i sin klass.

## Komatsus bränslebesparande teknik

Med PC210-11 uppnår du upp till 6% lägre bränsleförbrukning. Förbättrad motorstyrning. Den variabla hastighetssynkroniseringen mellan motor och hydraulpump garanterar effektivitet och precision vid enkla och kombinerade rörelser.

## Justerbar tomgångsavstängning

Komatsus automatiska tomgångsavstängning stänger av motorn efter att den gått en förinställd tid på tomgång. Funktionen kan programmeras att stänga av efter 5 till 60 minuter så att onödig bränsleförbrukning och avgasutsläpp minskar, samtidigt som driftkostnaden sänks. En eco-mätare och olika eco-körningstips på monitorn i hytten uppmuntrar till ett ännu effektivare arbetssätt.



## Komatsu EU steg V

Komatus EU steg V-motor är produktiv, tillförlitlig och effektiv. De extremt låga utsläppen innebär mindre miljöpåverkan och överlägsna prestanda ger lägre driftkostnader. Allt för att föraren ska kunna koppla av och koncentrera sig på jobbet.

## Effektiv avgasefterbehandling

Avgasefterbehandlingssystemet består av både Komatus dieselpartikelfilter (KDPF) och selektiv katalytisk reduktion (SCR). SCR sprutar in rätt mängd AdBlue® i systemet med rätt intervall för att bryta ner NOx till vatten (H<sub>2</sub>O) och oskadlig kvävgas (N<sub>2</sub>). NOx-utsläppen är 80% lägre jämfört med EU steg IIIB-motorerna.

### Avgasåterföringssystem (EGR)

Nedkyld EGR är en väl beprövad teknik i dagens Komatsu-motorer. Nu kan den ökade kapaciteten hos EGR-kylaren säkerställa mycket låga NOx-utsläpp och bättre motorprestanda.

### Komatsu slutna vevhusventilation (KCCV)

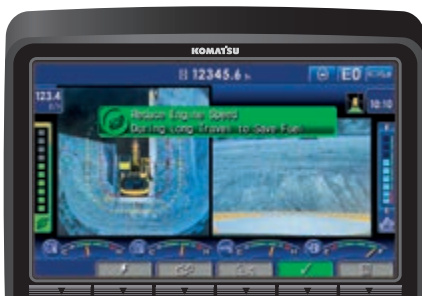
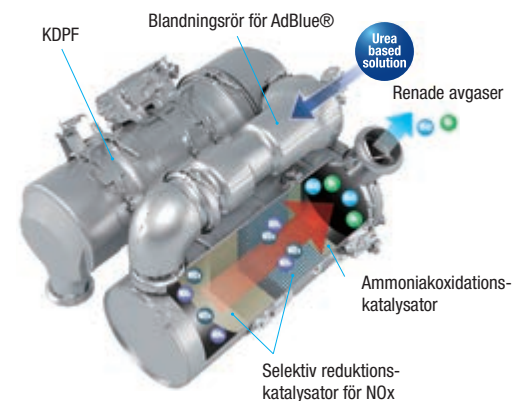
Vevhusavgaserna (övertrycksgaser) passerar igenom ett CCV-filter. Oljedimman som fångas upp i filtret återförs till vevhuset, medan den filtrerade gasen återförs till luftintaget.

### Högtrycks-Common Rail (HPCR)

För att uppnå fullständig bränsleförbränning och lägre utsläpp datorstyrs det robusta bränsleinsprutningssystemet med högtrycks-Common Rail så att en exakt mängd högtrycksbränsle sprutas in i den omdesignade motorns förbränningskammare med flera sprutningar.

### Turbo med varierbar geometri (VGT)

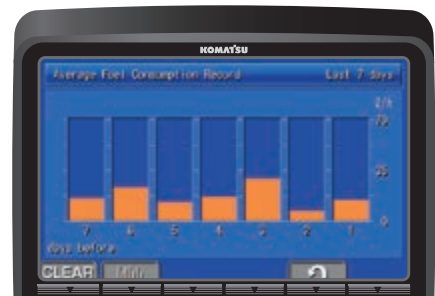
VGT ger ett optimalt luftflöde till motorns förbränningskammare under alla hastigheter och belastningar. Avgaserna blir renare och bränsleekonomin förbättras utan att maskinens effekt eller prestanda försämras.



Eco-mätare, Eco-guidning och bränslemätare



Registrering av eco-guidning



Bränsleförbrukningshistorik

# Maximal effektivitet

## Inbyggd mångsidighet

Komatsu PC210-11 är kraftfull och noggrann och utrustad för att effektivt utföra alla uppgifter som er verksamhet kräver. På små eller stora arbetsplatser, för utgrävning, dikning, landskapsarbete eller tomtförberedelse, är Komatsus hydraulsystem en garanti för maximal produktivitet och kontroll.



*Tvådelad bom*

## Brett sortiment av tillval

Två extra redskapsledningningar finns tillgängliga, tillsammans med 15 tillpassade minnesinställningar för redskap. I kombination med hydraulisk krets med standard snabbfattning är det lättare än någonsin att byta arbetssätt. Med ett brett urval av olika typer av sticka och underrede kan du utrusta PC210-11 för att passa specifika krav på transport, arbetsyta och uppgift.



*Två extra redskapsledningningar ger tillgång till ett stort antal olika redskap*

## 6 arbetslägen

PC210-11 ger den kraft som behövs till lägsta bränsleförbrukning. Det finns 6 arbetslägen: Powerläge, ekonomiläge, brytläge, redskapspowerläge, redskapsekonomiläge och lyft/precision-läge. Föraren kan anpassa ekonomiläge mellan kraft och ekonomi så att det motsvarar den aktuella arbetsuppgiftens behov. Oljeflödet till de hydrauliska redskapen kan justeras direkt via den klassledande monitorn i widescreen-format.



*Integrerad redskapsstyrning (Komatsu Integrated Attachment Control, KIAC) för upp till 15 hydrauliska redskap för oljeflöde och tryck*



*Mångsidighet omedelbart tillgänglig: välj den perfekta inställningen för varje jobb*





# Förstklassig komfort

## Ökad komfort

I den breda hytten, Komatsu SpaceCab™, är ett luftdämpat, uppvärmt säte med fullt justerbara armstöd, själva navet i en bekväm arbetsmiljö som motverkar trötthet. Förarens produktivitet ökas ytterligare genom god sikt och ergonomiska reglage.

## Perfekt bekvämlighet för föraren

I tillägg till standardradion har PC210-11 en aux-ingång för anslutning av externa enheter och uppspelning av musik via högtalarna i förarhytten. Det finns även två 12-volts uttag. Proportionella reglade är standard för säker och precis manövrering av redskap.

## Låg ljudnivå

Komatus bandgående grävmaskiner har väldigt låga yttre bullernivåer och är särskilt väl lämpade för arbete i begränsade utrymmen och tätorter. Optimal användning av ljudisolering och ljudabsorbenter bidrar till att minska bullernivån i hytten till nivåer som är jämförbara med en lyxbil.



*Bekväm, ergonomisk och precis kontroll: styrspakar med proportionell kontrollknapp för redskap*



*Gott om förvaringsutrymmen, värme- och kylbox, tidningslåda och flaskhållare för redskap*



*Armstöd med enkel höjdjustering*



# Informations- och kommunikationsteknik



## Låga driftskostnader

Komatsu ICT hjälper dig att minska driftkostnaderna genom enkel och effektiv operationshantering. Det innebär ännu nöjdare kunder och en viktig konkurrensfördel för våra produkter.

## Stor widescreen-skärm med hög upplösning

Maskinen är enkel att anpassa och har ett urval på 26 olika språk, enkla omkopplare och flerfunktionsknappar som ger operatören smidig åtkomst till ett stort antal funktioner och körinformation. Kamerasystem för sikt bakåt och nivåmätaren för AdBlue® är nu inbyggda i monitorns standardvy.

## Ett evolutionärt gränssnitt

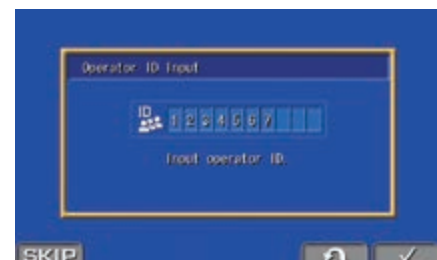
Monitorns uppgraderade gränssnitt gör det lättare än någonsin att hitta och förstå den information du söker. Du väljer den visning som är optimalt för den pågående arbetsuppgiften med ett enkelt tryck på F3.



Snabb överblick över driftloggarna



Med KomVision finns flera kameravinklar att välja mellan, tillsammans med "helikopterperspektivet" ovanifrån



Funktion för förarigenkänning

# Säkerhet först

PC210/LG/NLG-11



## Optimal arbetsplats säkerhet

Säkerhetsfunktionerna i Komatsu PC210-11 uppfyller alla de senaste branschstandarderna och arbetar tillsammans för att minimera risken för personer i och omkring maskinen. Avkänning av friläge för körning och redskapsreglage ökar, tillsammans med bältesvarning och köralarm, säkerheten på arbetsplatsen. Mycket slitstarka halkskydd med ett extra friktionslager ger bra grepp länge.



KomVision kameror

## KomVision

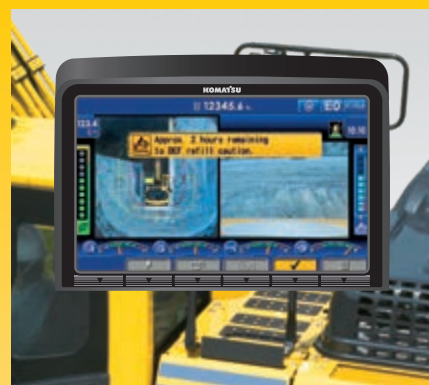
Tack vare KomVision har operatören alltid en klar överblick av säkerhetszonen runt hela maskinen. Det gör att operatören kan fokusera på arbetsuppgiften också vid dåliga ljusförhållanden.



Exceptionellt skydd av föraren

## Komatsu SpaceCab™ förarhytt

ROPS-hytten har en rörram och har hög stötupptagningsförmåga och hållbarhet. Säkerhetsbältet är väl utformat för att hålla föraren inom hyttens säkerhetszon i tillfälle av en rullning. Hytten kan även utrustas med ett skydd mot fallande föremål (FOPS) med öppningsbart frontskydd.



Ledstänger och halkskyddsplåt

## Tryggt underhåll

Värmedskydden kring alla heta områden på motorn, skyddade fläktremmar och remskivor, skiljevägg mellan pump och motor som hindrar att hydraulolja sprutar på motorn och extra kraftiga ledstänger: i enlighet med Komatsus traditioner ger den högsta säkerhetsnivån med snabbt och smidigt underhåll.

## Kvalitet du kan lita på

### Komatsu kvalitet

Med hjälp av den senaste datorteknologin och grundliga tester uppfyller Komatsus utrustning de högsta kvalitetskraven. Alla större komponenter i PC210-11 utvecklas och tillverkas av Komatsu själva, grundläggande maskinfunktioner matchar varandra perfekt, vilket ger en mycket pålitlig och produktiv grävare.

### Robust design

Maximal hållbarhet och slitstyrka är, tillsammans med säkerhet och överlägsen kundservice, hörnstenarna i Komatsus filosofi. I maskinens viktigaste strukturer används plåtar och gjutningar i ett stycke, för bästa viktfordelning. Slitstarka skavskydd på armens undersida skyddar strukturen mot slagskador.

### Omfattande nätverk för support

Komatsus omfattande distributions- och försäljningsnät är redo att hjälpa dig hålla din maskinpark i allra bästa kondition. Anpassade servicepaket, inklusive reservdelar med expressleverans, finns tillgängliga för att garantera att er Komatsu kan fortsätta att utföra sitt arbete på bästa sätt.



*Ett hållbart och pålitligt undervagn utformat för bästa skydd*



*Gjuten bommens fot och hela bomplåtar för bästa skydd*

# Enkelt underhåll



## Viktiga servicepunkter

Komatsu utformade PC210-11 med centraliserade och bekvämt placerade servicepunkter, nödvändiga inspektioner och underhållsåtgärder ska ske snabbt och enkelt.

## Komatsu CARE™

Komatsu CARE™ är ett underhållsprogram som levereras som standard med din nya Komatsu maskin. Det omfattar fabriksplanerat underhåll, som utförs med Komatsu originaldelar och Komatsu-utbildade tekniker. Beroende på maskinens motor, erbjuder även täckning av Komatsu dieselpartikelfilter (KDPF) eller Komatsu diesloxidationskatalysator (KDOC), och Selective Catalytic Reduction (SCR). Kontakta din lokala Komatsu återförsäljare för villkor.



## Oljefilter med lång livslängd

Komatsu Genuine hydraulikoljefilter innehåller filtermaterial med hög kapacitet, vilket resulterar i långa bytesintervall och kraftigt sänkta underhållskostnader.

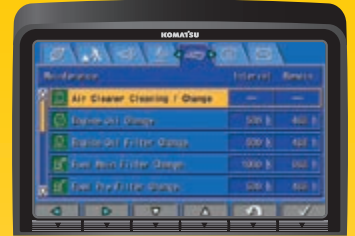


## AdBlue®-tank

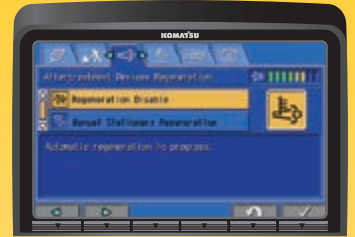
AdBlue®-tanken sitter vid den främre trappan så att den är lätt att komma åt.

## Flexibel garanti

När du köper utrustning från Komatsu så får du tillgång till ett brett intervall av program och servicealternativ som har utformats för att hjälpa dig att få ut det mesta ur din investering. Exempelvis har Komatsus flexibla garantiprogram ett antal olika alternativ för utökad garanti på maskinen och dess komponenter. Alternativerna kan väljas för att motsvara dina individuella behov och aktiviteter. Programmet är framtaget för att hjälpa till att reducera de totala driftskostnaderna.



Skärm för grundläggande underhåll



Efterbehandlingskärm för regenerering av partikelfiltret, KDPF



AdBlue®-nivå och påfyllningstips



# KOMTRAX

## Den vägen till hög produktivitet

KOMTRAX är det senaste inom trådlös övervakning. Kompatibel med PC, smartphone eller tablet, systemet levererar heltäckande och kostnadsbesparande information om vagnparken och utrustningen och erbjuder mängder av information som underlättar högsta maskinprestanda. Tack vare ett nära integrerat supportnät kan du effektivisera verksamheten genom förebyggande åtgärder.



## Kunskap

Du får snabba svar på grundläggande och viktiga frågor om maskinerna – vad de gör, när de gjorde det, var de finns, hur de kan användas mer effektivt och när de behöver service. Prestandadata vidarebefordras med trådlös kommunikation (satelit, GPRS eller 3G beroende på modell) från maskinen till datorn och din lokala Komatsu-återförsäljare – som står redo för expertanalys och feedback.

## Beslutsunderlag

Den detaljinformation som KOMTRAX gör tillgänglig dygnet runt, alla dagar, ger dig underlag för bättre beslut varje dag och på lång sikt – till ingen extra kostnad. Problem kan förutses, underhåll kundpassas, stå-tiden minimeras och maskinen kan vara på stället där den skall vara, arbetandes på arbetsplatsen.

## Bekvämlighet

KOMTRAX tillåter enkel bevakning av flottan på webben, var du än är. Data analyseras och paketeras särskilt för enkel och intuitiv visning i kartor, listor, grafer och diagram. Du kan förutse underhåll och reservdelar samt felsöka innan Komatsu tekniker behöver komma ut.



# Tekniska data

## MOTOR

Modeller	Komatsu SAA6D107E-3
Typ	Common rail direktinsprutad turbodiesel, vattenkyld, 4-takt, turbomatad, med luftkyld intercooler
Motorstyrka	
Vid motorvarvtal	2.000 v/minut
ISO 14396	123 kW / 167 Hk
ISO 9249 (nettoeffekt)	123 kW / 167 Hk
Antal cylindrar	6
Borrning x slag	107 x 124 mm
Slagvolym	6,69 l
Luftfiltertyp	Dubbla element med dammindikator och automatisk reningsfunktion
Kylning	Sugande kylfläkt med utloppsgaller
Bränsle	Diesel som uppfyller EN590 Class 2 / Grade D. Paraffinic (HVO, GTL, BTL), enligt EN 15940:2016

## HYDRAULSYSTEM

Typ	HydrauMind. Closed centre system med lastavkännande och tryckreglerande ventiler
Tilläggs-kretsar	Beroende på spec. kan max två tilläggs-kretsar anslutas, med flödeskontroll på den första
Huvudpump	2 kolpumpar med variabel volym för bom, sticka, skopa och svängning/körning
Max. pumpflöde	475 l/min
Hydraulventilernas inställningar	
Redskap	380 kg/cm <sup>2</sup>
Banddrivning	380 kg/cm <sup>2</sup>
Sväng	295 kg/cm <sup>2</sup>
Servo	33 kg/cm <sup>2</sup>

## PÅFYLLNINGSVOLYMER

Bränsletank	400 l (PC210NLC: 325 l)
Kylare	30,7 l
Motorolja	23,1 l
Svängdrivning	6,5 l
Hydraultank	132 l
Slutdrivning (sida)	5,0 l
AdBlue®-tank	23,1 l (PC210NLC: 18,8 l)

## TJÄNSTEVIKT (CA.

	MONOBOM						TVÅDELAD BOM					
	PC210-11		PC210LC-11		PC210NLC-11		PC210-11		PC210LC-11		PC210NLC-11	
Trekams bandplattor	Tjänstevikt	Marktryck	Tjänstevikt	Marktryck	Tjänstevikt	Marktryck	Tjänstevikt	Marktryck	Tjänstevikt	Marktryck	Tjänstevikt	Marktryck
500 mm	-	-	-	-	22.400 kg	0,57 kg/cm <sup>2</sup>					23.200 kg	0,59 kg/cm <sup>2</sup>
600 mm	22.120 kg	0,51 kg/cm <sup>2</sup>	22.450 kg	0,48 kg/cm <sup>2</sup>	22.760 kg	0,48 kg/cm <sup>2</sup>	22.920 kg	0,53 kg/cm <sup>2</sup>	23.250 kg	0,49 kg/cm <sup>2</sup>	23.560 kg	0,50 kg/cm <sup>2</sup>
700 mm	22.370 kg	0,45 kg/cm <sup>2</sup>	22.720 kg	0,41 kg/cm <sup>2</sup>	23.030 kg	0,42 kg/cm <sup>2</sup>	23.170 kg	0,46 kg/cm <sup>2</sup>	23.520 kg	0,42 kg/cm <sup>2</sup>	23.830 kg	0,43 kg/cm <sup>2</sup>
800 mm	22.660 kg	0,40 kg/cm <sup>2</sup>	23.040 kg	0,37 kg/cm <sup>2</sup>	-	-	23.460 kg	0,41 kg/cm <sup>2</sup>	23.840 kg	0,38 kg/cm <sup>2</sup>		
900 mm	-	-	23.310 kg	0,33 kg/cm <sup>2</sup>	-	-			24.110 kg	0,34 kg/cm <sup>2</sup>		

Tjänstevikt inklusive specificerad arbetsutrustning, 2,9 m sticka, 650 kg skop, förare, smörjmedel, kylmedel och full bränsletank samt med standardutrustning.

## SVÄNG

Typ	Axialkolvmotor och dubbla planetväxlar
Svänglås	Elektriska flerskivbromsar i oljebad integrerat med svängmotorn.
Svånghastighet	0 - 12,4 v/minut
Svängmoment	65 kNm

## DRIVNING & BROMSAR

Styrning	2 reglage med pedaler ger fullt oberoende kontroll av varje band
Drivning	Hydrostatisk
Förflyttning	Automatiskt val av 3 hastigheter
Max. lutning	70%, 35°
Hastigheter	
Lo / Mi / Hi	3,0 / 4,1 / 5,5 km/h
Max dragkraft	20.600 kg
Bromssystem	Hydrauliska skivbromsar på varje motor

## UNDERVAGN

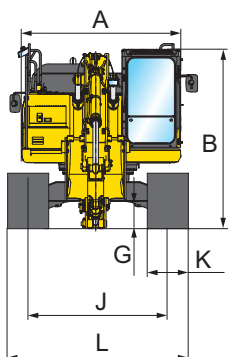
Konstruktion	X-ram i centrum med bandamar i lådkonstruktion
Bandenheter	
Typ	Fullt avtätade
Bandlänkar (sida)	45 (PC210), 49 (PC210LC/NLC)
Sträckning	Fjädrar och hydraulik
Rullar	
Bandrullar (sida)	7 (PC210), 9 (PC210LC/NLC)
Bandrullar (sida)	2

## MILJÖ

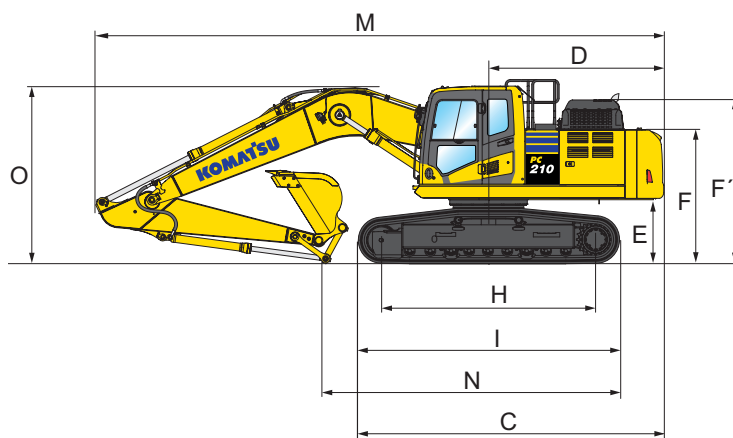
Motor emissionskrav	Motorn uppfyller avgasreningskrav enligt föreslagen EU steg V
Ljudnivåer	
LwA Utvändigt	100 dB(A) (2000/14/EC steg II)
LpA Förarens öra	67 dB(A) (ISO 6396 dynamisk test)
Vibrations nivå (EN 12096:1997)	
Hand/arm	≤ 2,5 m/s <sup>2</sup> (osäkerhetsfaktor K = 0,49 m/s <sup>2</sup> )
Kropp	≤ 0,5 m/s <sup>2</sup> (osäkerhetsfaktor K = 0,24 m/s <sup>2</sup> )
Innehåller fluorerade växthusgaser HFC-134a (GWP 1430). Gasmängd 0,9 kg, CO <sub>2</sub> -ekvivalent 1,29 t	

## Dimensioner &amp; arbetsvärden

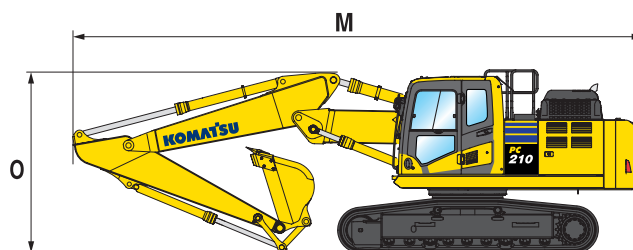
DIMENSIONER	PC210-11	PC210LC-11	PC210NLC-11
A Bredd, övervagn	2.705 mm	2.705 mm	2.540 mm
B Höjd, hyttak	3.045 mm	3.045 mm	3.065 mm
C Längd, basmaskin	5.025 mm	5.215 mm	5.085 mm
D Överhäng, motvikt	2.990 mm	2.990 mm	2.860 mm
Svängradie, bakdel	3.020 mm	3.020 mm	2.880 mm
E Frigång under motvikt	1.085 mm	1.085 mm	1.105 mm
F Höjd över motorhuv	2.250 mm	2.250 mm	2.270 mm
F' Höjd över motorhuv (till motorluckans överdel)	2.765 mm	2.765 mm	2.785 mm
G Markfrigång	440 mm	440 mm	440 mm
H Bandlängd på marken	3.275 mm	3.655 mm	3.655 mm
I Bandlängd	4.070 mm	4.450 mm	4.450 mm
J Spårvidd	2.200 mm	2.380 mm	2.040 mm
K Bandbredd	600, 700, 800 mm	600, 700, 800, 900 mm	500, 600, 700 mm
L Totalbredd över banden med 500 mm bandplattor	-	-	2.540 mm
Totalbredd över banden med 600 mm bandplattor	2.800 mm	2.980 mm	2.640 mm
Totalbredd över banden med 700 mm bandplattor	2.900 mm	3.080 mm	2.740 mm
Totalbredd över banden med 800 mm bandplattor	3.000 mm	3.180 mm	-
Totalbredd över banden med 900 mm bandplattor	-	3.280 mm	-



MONOBOM



TVÅDELAD BOM



## TRANSPORTMÅTT

## MONOBOM

## TVÅDELAD BOM

Sticklängd	2,4 m	2,9 m	2,4 m	2,9 m
M Transport längd PC210/LC	9.775 mm	9.705 mm	9.570 mm	9.715 mm
Transport längd PC210NLC	9.645 mm	9.705 mm	9.510 mm	9.615 mm
N Längd på marken (transport) PC210	5.695 mm	4.810 mm	5.970 mm	5.185 mm
Längd på marken (transport) PC210LC	5.695 mm	4.810 mm	6.160 mm	5.375 mm
Längd på marken (transport) PC210NLC	5.800 mm	5.000 mm	6.265 mm	5.465 mm
O Total höjd (till bomtopp) PC210/LC	3.280 mm	3.135 mm	3.135 mm	3.165 mm
Total höjd (till bomtopp) PC210NLC	3.190 mm	3.155 mm	3.155 mm	3.185 mm

# Dimensioner & arbetsvärden

## PC210-11 / MAX. SKOPKAPACITET OCH VIKT

Sticklängd	MONOBOM		TVÅDELAD BOM	
	2,4 m	2,9 m	2,4 m	2,9 m
Materialvikt upp till 1,2 t/m <sup>3</sup>	1,59 m <sup>3</sup> 1.125 kg	1,44 m <sup>3</sup> 1.050 kg	1,30 m <sup>3</sup> 975 kg	1,18 m <sup>3</sup> 925 kg
Materialvikt upp till 1,5 t/m <sup>3</sup>	1,35 m <sup>3</sup> 1.000 kg	1,23 m <sup>3</sup> 950 kg	1,10 m <sup>3</sup> 875 kg	1,00 m <sup>3</sup> 825 kg
Materialvikt upp till 1,8 t/m <sup>3</sup>	1,10 m <sup>3</sup> 925 kg	1,07 m <sup>3</sup> 850 kg	0,96 m <sup>3</sup> 800 kg	0,87 m <sup>3</sup> 750 kg

## PC210LC-11 / MAX. SKOPKAPACITET OCH VIKT

Sticklängd	MONOBOM		TVÅDELAD BOM	
	2,4 m	2,9 m	2,4 m	2,9 m
Materialvikt upp till 1,2 t/m <sup>3</sup>	1,68 m <sup>3</sup> 1.200 kg	1,65 m <sup>3</sup> 1.150 kg	1,50 m <sup>3</sup> 1.075 kg	1,38 m <sup>3</sup> 1.025 kg
Materialvikt upp till 1,5 t/m <sup>3</sup>	1,53 m <sup>3</sup> 1.100 kg	1,40 m <sup>3</sup> 1.025 kg	1,28 m <sup>3</sup> 975 kg	1,18 m <sup>3</sup> 925 kg
Materialvikt upp till 1,8 t/m <sup>3</sup>	1,30 m <sup>3</sup> 1.000 kg	1,22 m <sup>3</sup> 925 kg	1,11 m <sup>3</sup> 875 kg	1,02 m <sup>3</sup> 850 kg

## PC210NLC-11 / MAX. SKOPKAPACITET OCH VIKT

Sticklängd	MONOBOM		TVÅDELAD BOM	
	2,4 m	2,9 m	2,4 m	2,9 m
Materialvikt upp till 1,2 t/m <sup>3</sup>	1,38 m <sup>3</sup> 1.025 kg	1,24 m <sup>3</sup> 950 kg	1,27 m <sup>3</sup> 950 kg	1,15 m <sup>3</sup> 900 kg
Materialvikt upp till 1,5 t/m <sup>3</sup>	1,18 m <sup>3</sup> 925 kg	1,05 m <sup>3</sup> 850 kg	1,08 m <sup>3</sup> 875 kg	0,98 m <sup>3</sup> 825 kg
Materialvikt upp till 1,8 t/m <sup>3</sup>	1,00 m <sup>3</sup> 850 kg	0,91 m <sup>3</sup> 775 kg	0,94 m <sup>3</sup> 800 kg	0,85 m <sup>3</sup> 750 kg

Max. kapacitet och vikt har beräknats enligt ISO 10567:2007.

Tag kontakt med leverantören för val av skopa och tillbehör för det aktuella arbetet.

## SKOP- OCH STICKKRAFT

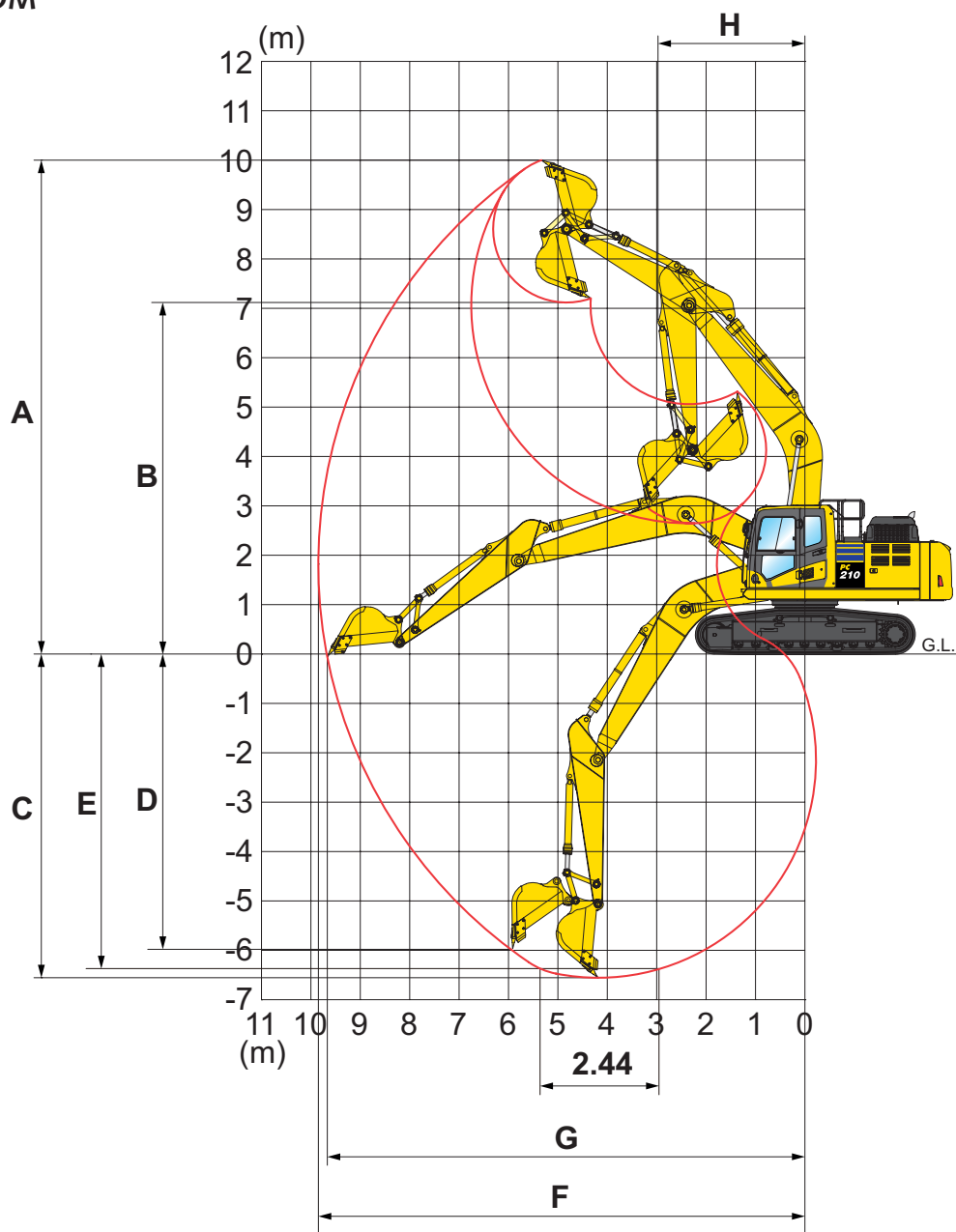
Sticklängd	2,4 m	2,9 m
Brytkraft	16.500 kg	14.100 kg
Brytkraft vid max effekt	17.500 kg	15.200 kg
Stickkraft	12.200 kg	10.300 kg
Stickkraft vid max effekt	13.000 kg	11.000 kg





# Arbetsområden

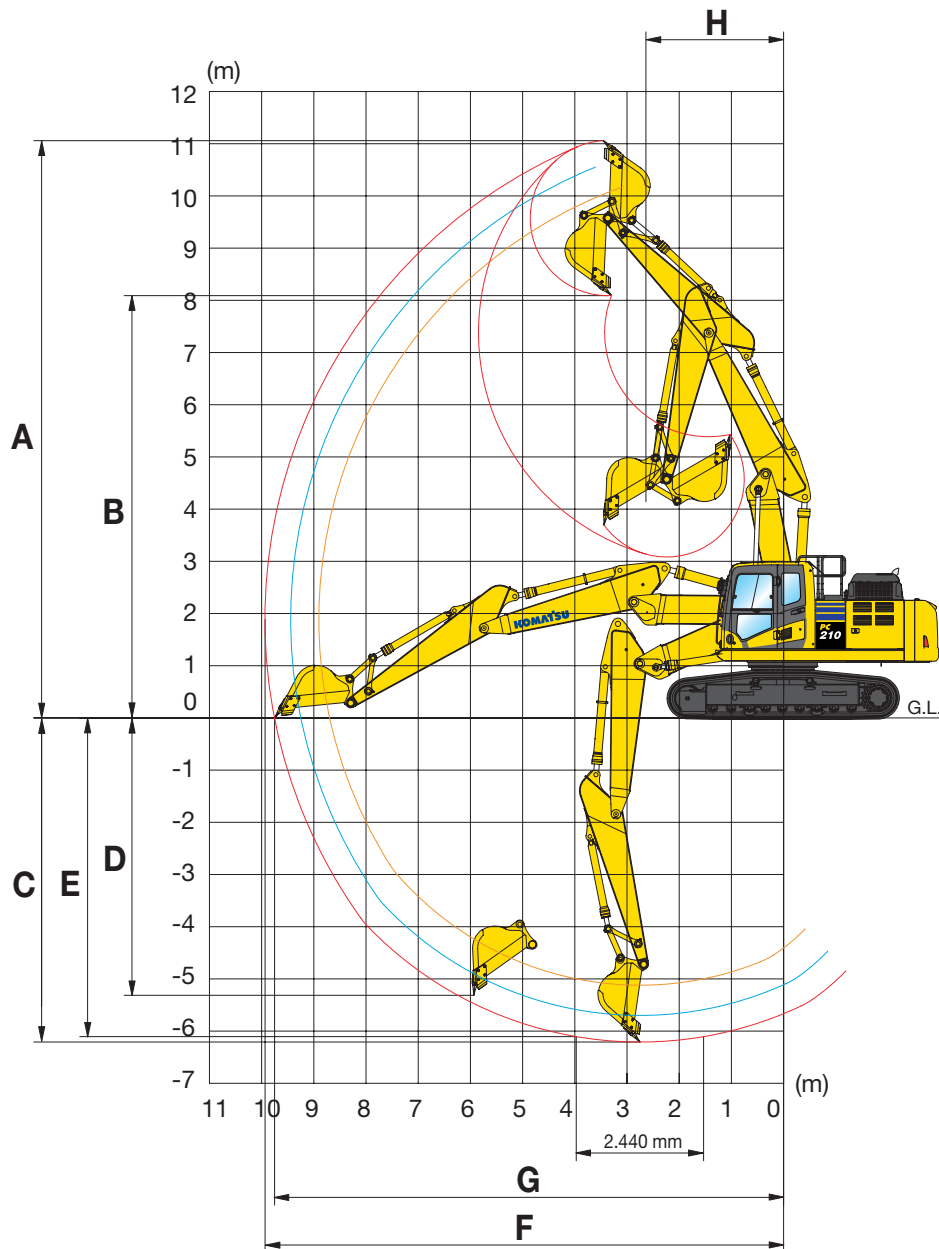
## MONOBOM



### ARBETSSOMRÅDEN

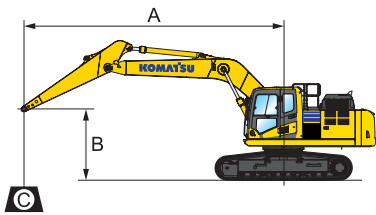
	PC210/LC-11		PC210NLC-11	
	2,4 m	2,9 m	2,4 m	2,9 m
Sticklängd	2,4 m	2,9 m	2,4 m	2,9 m
A Max. grävhöjd	9.800 mm	10.000 mm	9.740 mm	10.070 mm
B Max. lasthöjd	6.890 mm	7.110 mm	6.870 mm	7.190 mm
C Max. grävdjup	6.095 mm	6.620 mm	5.980 mm	6.490 mm
D Max. grävdjup, vertikal vägg	5.430 mm	5.980 mm	5.390 mm	5.910 mm
E Max. grävdjup för 2.440 mm plan	5.780 mm	6.370 mm	5.755 mm	6.305 mm
F Max. räckvidd	9.380 mm	9.875 mm	9.355 mm	9.850 mm
G Max. räckvidd på marken	9.190 mm	9.700 mm	9.160 mm	9.655 mm
H Min. svängradie	3.090 mm	3.040 mm	3.065 mm	2.975 mm
I Max. höjd med min. svängradie	8.080 mm	8.005 mm	8.130 mm	8.085 mm

## TVÅDELAD BOM



ARBETSSOMRÅDEN	PC210/LC-11		PC210NLC-11	
	2,4 m	2,9 m	2,4 m	2,9 m
Sticklängd	2,4 m	2,9 m	2,4 m	2,9 m
A Max. grävhöjd	10.590 mm	11.060 mm	10.605 mm	11.060 mm
B Max. lasthöjd	7.625 mm	8.090 mm	7.640 mm	8.090 mm
C Max. grävdjup	5.710 mm	6.210 mm	5.695 mm	6.210 mm
D Max. grävdjup, vertikal vägg	4.750 mm	5.250 mm	4.735 mm	5.250 mm
E Max. grävdjup för 2.440 mm plan	5.600 mm	6.105 mm	5.600 mm	6.105 mm
F Max. räckvidd	9.415 mm	9.935 mm	9.415 mm	9.935 mm
G Max. räckvidd på marken	9.720 mm	9.750 mm	9.221 mm	9.750 mm
H Min. svängradie	2.830 mm	2.640 mm	2.830 mm	2.640 mm

# Lyftkapacitet



A – Räckvidd från svängcentrum

B – Skophöjd

C – Lyftkapacitet

- Nom. kapacitet, frontlyft
- Nom. kapacitet, sidlyft
- Nom. kapacitet, för max räckvidd

Vikter:

Med sticka på 2,4 m: länksystem och skopcyliner: 359 kg

Med sticka på 2,9 m: länksystem och skopcyliner: 335 kg

## PC210-11 MONOBOM

Med 600 mm bandplattor

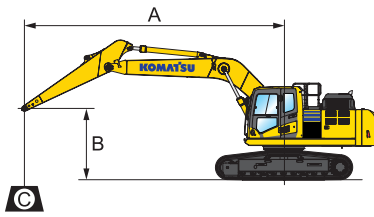
Sticklängd	A		⊕		7,5 m		6,0 m		4,5 m		3,0 m		1,5 m	
	B													
 2,4 m	7,5 m	kg	*6.100	5.960										
	6,0 m	kg	*5.700	4.350			*7.200	5.200	*7.430	*7.430				
	4,5 m	kg	5.130	3.660			7.160	5.050	*9.080	*7.700	*12.410	*12.410		
	3,0 m	kg	4.690	3.330	4.980	3.530	6.920	4.830	10.720	7.170				
	1,5 m	kg	4.550	3.210	4.880	3.440	6.680	4.620	10.220	6.740				
	0,0 m	kg	4.670	3.280	4.810	3.370	6.530	4.480	9.990	6.540				
	-1,5 m	kg	5.140	3.590			6.480	4.440	9.950	6.510	*12.410	12.170		
-3,0 m	kg	6.310	4.350			6.570	4.520	10.060	6.600	*17.480	12.380			
-4,5 m	kg													
 2,9 m	7,5 m	kg	*4.060	*4.060			*4.660	*4.660						
	6,0 m	kg	*3.820	*3.820			*6.500	5.270						
	4,5 m	kg	*3.800	3.320	5.100	3.640	*7.210	5.110	*8.140	7.840				
	3,0 m	kg	*3.930	3.040	4.990	3.530	6.960	4.860	10.510	7.290				
	1,5 m	kg	4.170	2.940	4.870	3.420	6.690	4.620	10.280	6.780				
	0,0 m	kg	4.260	2.990	4.770	3.330	6.500	4.450	6.690	6.500	*7.200	*7.200		
	-1,5 m	kg	4.620	3.220	4.740	3.300	6.420	4.370	9.860	6.420	*11.680	*11.680	*7.480	*7.480
-3,0 m	kg	5.470	3.790			6.450	4.400	9.920	6.470	*17.930	12.120	*12.100	*12.100	
-4,5 m	kg	7.780	5.280					*10.160	6.680	*15.170	12.490			

## PC210LC-11 MONOBOM

Med 700 mm bandplattor

Sticklängd	A		⊕		7,5 m		6,0 m		4,5 m		3,0 m		1,5 m	
	B													
 2,4 m	7,5 m	kg	*6.100	*6.100										
	6,0 m	kg	*5.700	4.830			*7.200	5.770	7.430	7.430				
	4,5 m	kg	*5.660	4.070			*7.810	5.620	*9.080	8.610	*12.410	*12.410		
	3,0 m	kg	5.520	3.710	5.870	3.940	8.220	5.390	*11.420	8.060				
	1,5 m	kg	5.370	3.590	5.770	3.840	7.970	5.180	12.480	7.610				
	0,0 m	kg	5.530	3.670	5.700	3.780	7.810	5.040	12.230	7.410				
	-1,5 m	kg	6.100	4.020			7.760	4.990	12.190	7.380	*12.410	*12.410		
-3,0 m	kg	7.520	4.880			7.850	5.070	12.310	7.470	*17.480	14.310			
-4,5 m	kg													
 2,9 m	7,5 m	kg	*4.060	*4.060			*4.660	*4.660						
	6,0 m	kg	*3.820	*3.820			*6.500	5.840						
	4,5 m	kg	*3.800	3.700	*5.770	4.050	*7.210	5.670	*8.140	*8.140				
	3,0 m	kg	*3.930	3.400	5.890	3.940	8.260	5.430	*10.510	8.180				
	1,5 m	kg	*4.210	3.290	5.760	3.820	7.980	5.180	12.560	7.660				
	0,0 m	kg	*4.720	3.350	5.650	3.730	7.780	5.000	12.210	7.370	*7.200	*7.200		
	-1,5 m	kg	5.480	3.620	5.620	3.700	7.690	4.920	12.100	7.280	*11.680	*11.680	*7.480	*7.480
-3,0 m	kg	6.520	4.250			7.730	4.950	12.170	7.340	*17.930	14.040	*12.100	*12.100	
-4,5 m	kg	*8.800	5.940					*10.890	7.560	*15.170	14.430			

\* Lyftkapaciteten är begränsad av hydrauliken och inte av stabiliteten. Värdena är baserade på SAE standard nr J1097. Den angivna lyftkapaciteten kommer ej upp till 87% av hydraulikkapaciteten eller 75% av tippplasten. Den angivna lyftkapaciteten är baserad på lyftning med endast stickan. Vid lyftning med ytterligare utrustning installerad på stickan, dra av vikten för all extra utrustning från de angivna värdena.



A – Räckvidd från svängcentrum

B – Skophöjd

C – Lyftkapacitet

– Nom. kapacitet, frontlyft

– Nom. kapacitet, sidlyft

– Nom. kapacitet, för max. räckvidd

Vikter:

Med sticka på 2,4 m: länksystem och skopcylander: 359 kg

Med sticka på 2,9 m: länksystem och skopcylander: 335 kg

## PC210NLC-11 MONOBOM

Med 500 mm bandplattor

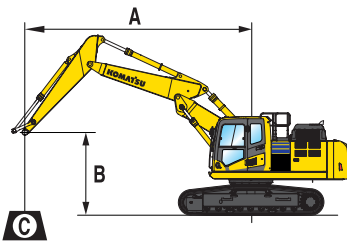
Sticklängd	A		7,5 m		6,0 m		4,5 m		3,0 m		1,5 m	
	B											

	7,5 m	kg	*5.950	5.550								
	6,0 m	kg	*5.600	4.000		*7.050	4.800	*7.300	*7.300			
	4,5 m	kg	*5.600	3.350		*7.700	4.650	*8.950	7.100	*12.300	*12.300	
	3,0 m	kg	5.400	3.050	5.750	3.200	8.050	4.400	*11.300	6.550		
	1,5 m	kg	5.250	2.900	5.650	3.100	7.800	4.200	12.250	6.100		
	0,0 m	kg	5.400	2.950	5.550	3.050	7.650	4.050	11.750	5.900		
	-1,5 m	kg	6.000	3.250			7.600	4.000	11.750	5.900	*12.750	10.900
	-3,0 m	kg	7.450	4.000			7.700	4.100	12.100	6.000	*17.200	11.100
-4,5 m	kg											

	7,5 m	kg	*4.000	*4.000		*4.650	*4.650							
	6,0 m	kg	*3.800	3.550		*6.400	4.900							
	4,5 m	kg	*3.750	3.050	*5.750	3.350	*7.100	4.750	*8.050	7.300				
	3,0 m	kg	*3.900	2.800	5.800	3.250	8.150	4.500	*10.400	6.700				
	1,5 m	kg	*4.200	2.650	5.650	3.100	7.850	4.250	12.400	6.200				
	0,0 m	kg	*4.700	2.700	5.550	3.000	7.650	4.050	11.750	5.900	*7.200	*7.200		
	-1,5 m	kg	5.400	2.950	5.500	3.000	7.550	3.950	11.750	5.800	*11.700	10.650	*7.500	*7.500
	-3,0 m	kg	6.400	3.450			7.600	4.000	12.000	5.850	*17.950	10.850	*12.100	*12.100
-4,5 m	kg	*8.650	4.850					*10.700	6.100	*14.900	11.250			

\* Lyftkapaciteten är begränsad av hydrauliken och inte av stabiliteten. Värdena är baserade på SAE standard nr J1097. Den angivna lyftkapaciteten kommer ej upp till 87% av hydraulikkapaciteten eller 75% av tippplasten. Den angivna lyftkapaciteten är baserad på lyftning med endast stickan. Vid lyftning med ytterligare utrustning installerad på stickan, dra av vikten för all extra utrustning från de angivna värdena.

# Lyftkapacitet



A – Räckvidd från svängcentrum

B – Skophöjd

C – Lyftkapacitet

- Nom. kapacitet, frontlyft
- Nom. kapacitet, sidlyft
- Nom. kapacitet, för max. räckvidd

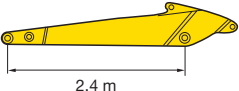
Vikter:

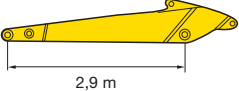
Med sticka på 2,4 m: länksystem och skopcyliner: 359 kg

Med sticka på 2,9 m: länksystem och skopcyliner: 335 kg

## PC210-11 TVÅDELAD BOM

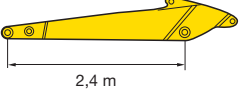
Med 600 mm bandplattor

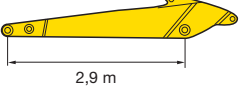
Sticklängd	A		⊕		7,5 m		6,0 m		4,5 m		3,0 m		1,5 m	
	B													
 2,4 m	7,5 m	kg	*5.850	*5.850					*7.800	*7.800				
	6,0 m	kg	*5.350	4.250			*6.350	5.200	*8.000	*8.000				
	4,5 m	kg	5.050	3.550			*6.700	5.050	*9.050	7.800				
	3,0 m	kg	4.600	3.250	4.900	3.450	6.900	4.800	10.700	7.150				
	1,5 m	kg	4.450	3.100	4.800	3.350	6.600	4.550	10.150	6.650				
	0,0 m	kg	4.600	3.200	4.750	3.300	6.450	4.400	9.900	6.450				
	-1,5 m	kg	5.050	3.500			6.400	4.400	9.900	6.450	*12.150	*12.150		
-3,0 m	kg													

 2,9 m	7,5 m	kg	*3.600	*3.600			*4.350	*4.350	*6.400	*6.400				
	6,0 m	kg	*3.300	*3.300			*5.750	5.100	*6.850	*6.850				
	4,5 m	kg	*3.200	3.050	4.850	3.350	*6.000	4.850	*8.000	7.650	*10.700	*10.700		
	3,0 m	kg	*3.250	2.750	4.700	3.200	*6.550	4.550	9.850	6.850				
	1,5 m	kg	*3.400	2.600	4.500	3.100	6.300	4.250	9.800	6.350				
	0,0 m	kg	*3.800	2.650	4.400	2.950	6.050	4.050	9.450	6.000	*7.150	*7.150		
	-1,5 m	kg	4.300	2.900	4.400	2.950	6.000	3.950	9.350	5.950	*11.700	11.400		
-3,0 m	kg													

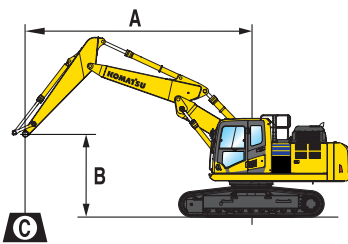
## PC210LC-11 TVÅDELAD BOM

Med 600 mm bandplattor

Sticklängd	A		⊕		7,5 m		6,0 m		4,5 m		3,0 m		1,5 m	
	B													
 2,4 m	7,5 m	kg	*5.850	*5.850					*7.800	*7.800				
	6,0 m	kg	*5.350	4.800			*6.350	5.850	*8.000	*8.000				
	4,5 m	kg	*5.250	4.050			*6.700	5.700	*9.050	8.800				
	3,0 m	kg	*5.300	3.650	*5.550	3.950	*7.300	5.450	*11.350	8.150				
	1,5 m	kg	5.350	3.550	5.800	3.850	8.000	5.200	12.600	7.650				
	0,0 m	kg	5.500	3.650	5.700	3.750	7.850	5.050	12.300	7.450				
	-1,5 m	kg	6.100	4.000			7.800	5.000	*11.750	7.450	*12.150	*12.150		
-3,0 m	kg													

 2,9 m	7,5 m	kg	*3.600	*3.600			*4.350	*4.350	*6.400	*6.400				
	6,0 m	kg	*3.300	*3.300			*5.750	5.750	*6.850	*6.850				
	4,5 m	kg	*3.200	*3.200	*4.850	3.850	*6.000	5.500	*8.000	*8.000	*10.700	*10.700		
	3,0 m	kg	*3.250	2.150	*5.000	3.700	*6.550	5.150	*9.850	7.950				
	1,5 m	kg	*3.400	3.000	*5.250	3.550	*7.300	4.850	12.250	7.300				
	0,0 m	kg	*3.800	3.050	5.400	3.450	7.450	4.650	11.850	7.000	*7.150	*7.150		
	-1,5 m	kg	*4.450	3.350	5.350	3.400	7.400	4.600	11.750	6.900	*11.700	*11.700		
-3,0 m	kg													

\* Lyftkapaciteten är begränsad av hydrauliken och inte av stabiliteten. Värdena är baserade på SAE standard nr J1097. Den angivna lyftkapaciteten kommer ej upp till 87% av hydraulikkapaciteten eller 75% av tipplasten. Den angivna lyftkapaciteten är baserad på lyftning med endast stickan. Vid lyftning med ytterligare utrustning installerad på stickan, dra av vikten för all extra utrustning från de angivna värdena.



A – Räckvidd från svängcentrum

B – Skophöjd

C – Lyftkapacitet

– Nom. kapacitet, frontlyft

– Nom. kapacitet, sidlyft

– Nom. kapacitet, för max. räckvidd

Vikter:

Med sticka på 2,4 m: länksystem och skopcyliner: 359 kg

Med sticka på 2,9 m: länksystem och skopcyliner: 335 kg

## PC210NLC-11 TVÅDELAD BOM

Med 500 mm bandplattor

Sticklängd	A		7,5 m		6,0 m		4,5 m		3,0 m		1,5 m	
	B											

	7,5 m	kg	*5.800	5.350			*7.800	7.650				
	6,0 m	kg	*5.350	3.900			*6.350	4.750	*8.000	7.550		
	4,5 m	kg	*5.250	3.250			*6.700	4.600	*9.050	7.100		
	3,0 m	kg	5.200	2.950	*5.500	3.150	*7.300	4.350	*11.400	6.500		
	1,5 m	kg	5.050	2.850	5.450	3.050	7.600	4.150	11.500	6.000		
	0,0 m	kg	5.200	2.900	5.400	3.000	7.400	4.000	11.650	5.800		
	-1,5 m	kg	5.750	3.200			7.350	3.950	11.600	5.800	*12.200	10.750
	-3,0 m	kg										

	7,5 m	kg	*3.600	*3.600			*4.400	*4.400	*6.400	*6.400		
	6,0 m	kg	*3.300	3.300			*5.750	4.650	*6.850	*6.850		
	4,5 m	kg	*3.200	2.750	*4.850	3.050	*6.000	4.400	*8.000	6.950	*10.850	*10.850
	3,0 m	kg	*3.250	2.450	*5.000	2.900	*6.600	4.100	*9.900	6.250		
	1,5 m	kg	*3.400	2.350	5.150	2.750	7.250	3.800	11.550	5.650		
	0,0 m	kg	*3.800	2.400	5.050	2.650	7.000	3.600	11.150	5.350	*7.150	*7.150
	-1,5 m	kg	*4.450	2.600	5.050	2.650	6.950	3.550	11.050	5.300	*11.750	10.000
	-3,0 m	kg										

\* Lyftkapaciteten är begränsad av hydrauliken och inte av stabiliteten. Värdena är baserade på SAE standard nr J1097. Den angivna lyftkapaciteten kommer ej upp till 87% av hydraulikkapaciteten eller 75% av tipplasten. Den angivna lyftkapaciteten är baserad på lyftning med endast stickan. Vid lyftning med ytterligare utrustning installerad på stickan, dra av vikten för all extra utrustning från de angivna värdena.

# Standard och extra utrustning

## MOTOR

Komatsu SAA6D107E-3 common rail direktinsprutad turbodiesel, intercooler, lågemissionsmotor	●
Motor enligt EU steg V	●
Sugande kylfläkt med utloppsgaller	●
Diesel motorvärmare	●
Överhettningsskydd för motorn	●
Bränslemätare	●
Automatisk motorvarvtalsänkning	●
Justerbar tomgångsavstängning	●
Motorn stoppas med nyckel	●
Lösenordsskydd för start av motorn	●
Generator 24 V / 90 A	●
Startmotor 24 V / 5,5 kW	●
Batterier 2 x 12 V / 180 Ah	●

## HYDRAULSYSTEM

Elektronisk belastningsavkänning, stängt centrum (E-CLSS) hydraulsystem	●
Gemensamt styrsystem (PEMC) för pump och motor	●
Väljarsystem för 6 arbetslägen: Powerläge, ekonomiläge, brytläge, redskapspowerläge, redskapsekonomiläge och lyft/precision-läge	●
"PowerMax" funktion	●
Servospakar (PPC) för sticka, bom, skopa och svängning med proportionell styrning för extrautrustning och 3 extra knappar	●
Snabbkoppling-förberedelse	●
Extra hydraulfunktioner	○
Integrerad redskapsstyrning (Komatsu Integrated Attachment Control, KIAC)	○

## DRIVNING & BROMSAR

Hydrostatiskt 3-hastighets drivsystem med automatisk växling och parkeringsbromsar	●
PPC-spakar och pedaler för styrning och körning	●

## ARBETSUTRUSTNING

Monobom	○
Tvådelad bom	○
Skoplänkage med lyftöga	○
Sticka 2,4 m, 2,9 m	○
Komatsu skopor	○
Komatsu hydraulisk hammare	○

## FÖRARHYTT

Förstärkt förarhytt SpaceCab™ med hög säkerhet; Högt trycksatt och tätt förseglad visköst monterad förarhytt med tonade rutor av säkerhetsglas, stort takfönster med solskydd, uppdragningsbar vindruta med låsanordning, borttagbar nedre ruta, främre vindrutetorkare med intermittenta egenskaper, solskydd, cigarettändare, askkopp, bagagehylla, golvmatta	●
Uppvämt luftfjädrat säte med högt ryggstöd och stöd för korsryggen, konsolmonterade armstöd med höjledsställning och rullbälte	●
Automatisk klimatanläggning	●
12/24 V strömförsörjning	●
Flaskhållare och tidningsfack	●
Värme- och kylbox	●
Radio	●
Aux-ingång (mp3-uttag)	●
Nedre vindrutetorkare	○
Regnavisare (ej för användning med ras-skydd)	○
DAB+ radio med aux (mp3-uttag)	○

## SERVICE OCH UNDERHÅLL

Automatisk avluftning på bränsleledningen	●
Lufffilter av dubbelelementtyp med dammindikator och automatisk rensning	●
KOMTRAX – Trådlöst Komatsu övervakningssystem (3G)	●
Komatsu CARE™ – Ett underhållsprogram för Komatsu kunder	●
Multifunktions videokompatibel färgskärm med funktionskontroll (EMMS) och effektivitetsvisning	●
Verktyg	●
Servicepunkter	●
Automatisk centralsmörjningssystemet	○

## UNDERVAGN

Skydd för bandrullar	●
Skyddsplåtar bandvagn	●
Trekams bandplattor 600, 700, 800, 900 mm	○
Långa skydd för bandrullar	○

## SÄKERHETSUTRUSTNING

KomVision kamerasystem	●
Starktönshorn	●
Överlastvarning	●
Akustiskt köralarm	●
Slangbrottsventiler för bommen	●
Stora handtag, backspeglar	●
Huvudströmbrytare	●
ROPS uppfyller kraven enligt ISO 12117-2:2008	●
Nödstopp för motorn	●
Säkerhetsbältes indikator	●
Neutral positions givare	●
Slangbrottsventil för stickan	●
Rasskydd frontruta, förarskydd klass II (FOPS), gångjärnsmonterad typ	○
Rasskydd tak, förarskydd klass II	○

## BELYSNINGSSYSTEM

Arbetsbelysning: 2 roterande ram, 1 bom (vänster)	●
Extra arbetsbelysning: 4 hyttak (fram), 1 hyttak (bak), 1 bom (höger), 1 motvikt (bak), rotella	○
LED arbetslampor: 2 i ram fram (halogen), 2 bom (LED, vänster och höger), 2 lyftcylinder (LED), 4 hyttak (LED, fram), 1 hyttak (halogen, bak), 2 motvikt (halogen, bak), 1 på maskinens högra sida (halogen), rotella	○

## ANNAN UTRUSTNING

Standard motvikt	●
Centralsmörjning för svängkrans och leder	●
Elektrisk tankpump med automatisk avstängning	●
Bioljja i arbetshydrauliken	○
Speciallackering	○

Ytterligare utrustning på begäran

- standardutrustning
- extra utrustning

Din Komatsu partner:



**Söderberg & Haak Maskin AB**  
Box 504, 245 25 Staffanstorp • Tel: 046-25 92 00  
mail@sodhaak.se • www.sodhaak.se

# KOMATSU

**Komatsu Europe International N.V.**  
Mechelsesteenweg 586  
B-1800 VILVOORDE (BELGIUM)  
Tel. +32-2-255 24 11  
Fax +32-2-252 19 81  
[www.komatsu.eu](http://www.komatsu.eu)

USVSS17709 03/2020

**KOMATSU** is a trademark of Komatsu Ltd. Japan.